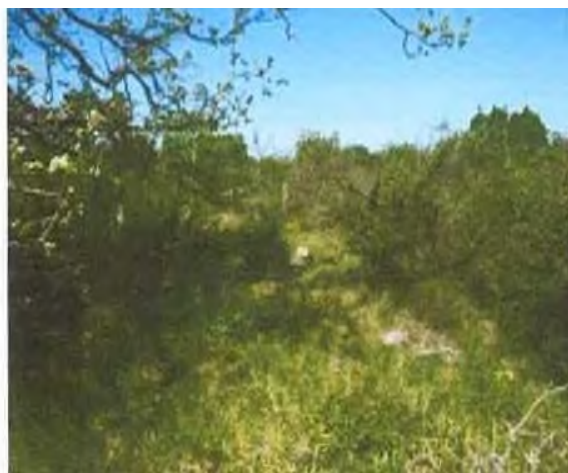


8. GRAĐEVINSKO ZEMLJIŠTE U GORNJEM CERANJU KRAJ BENKOVCA

Prema Prostornom planu uređenja Grada Benkovca - Izmjene i dopune, čest.zem. 1533/61, k.o. Ceranje, nalazi se unutar granica građevinskog područja naselja, zona S - izgrađeni dio. Zemljište se nalazi na području Zadarske županije, mjesto Gornje Ceranje. Radi se o čestici izduženog trapeznog oblika. Na predmetnom zemljištu nisu započeti nikakvi građevinski radovi, niti ima izgrađenih objekata. Zemljište je obraslo samoniklim raslinjem, ima pristup na javnu prometnu površinu (makadamski put), a nema vodovodni, kanalizacijski, električni i plinski priključak.





REPUBLIKA HRVATSKA

Općinski sud u Zadru
ZEMLJIŠNOKNJIŽNI ODJEL BENKOVAC
Stanje na dan: 26.11.2020. 23:19

Verificirani ZK uložak

Katastarska općina: 300420, CERANJE

Broj ZK uloška: 346

Broj zadnjeg dnevnika: Z-25096/2019

Aktivne plombe:

IZVADAK IZ ZEMLJIŠNE KNJIGE

A

Posjedovnica
PRVI ODJELJAK

Rbr.	Broj zemljišta (kat. čestice)	Oznaka zemljišta	Površina			Primjedba
			jutro	čhv	m2	
1.	10	PAŠNJAK				Pripis iz uloška 17
2.	399/1	PAŠNJAK				Pripis iz uloška 17
3.	399/2	PAŠNJAK				Pripis iz uloška 17
4.	399/3	PAŠNJAK				Pripis iz uloška 17
5.	399/4	PAŠNJAK				Pripis iz uloška 17
6.	422	PAŠNJAK				Pripis iz uloška 17
7.	423	PAŠNJAK				Pripis iz uloška 17
8.	443	ORANICA				Pripis iz uloška 17
9.	445	PAŠNJAK				Pripis iz uloška 17
10.	483	PAŠNJAK				Pripis iz uloška 17
11.	606	PAŠNJAK			2366	Pripis iz uloška 17
12.	628/1	PAŠNJAK			7680	Pripis iz uloška 17
13.	628/2	GROBLJE			3297	Pripis iz uloška 17
14.	670	PAŠNJAK				Pripis iz uloška 17
15.	671/11	VINOGRAD				Pripis iz uloška 17
16.	671/13	PAŠNJAK				Pripis iz uloška 17
17.	671/14	ORANICA				Pripis iz uloška 17
18.	671/15	PAŠNJAK				Pripis iz uloška 17
19.	671/18	PAŠNJAK				Pripis iz uloška 17
20.	671/19	PAŠNJAK				Pripis iz uloška 17
21.	671/32	PAŠNJAK				Pripis iz uloška 17
22.	671/34	PAŠNJAK "GAJINE"				Pripis iz uloška 17

A
Posjedovnica
PRVI ODJELJAK

Rbr.	Broj zemljišta (kat. čestice)	Oznaka zemljišta	Površina			Primjedba
			jutro	čhv	m2	
23.	671/35	PAŠNJAK "GAJINE"			2862	Pripis iz uložka 17
24.	671/36	PAŠNJAK "GAJINE"			17091	Pripis iz uložka 17
25.	672	LOKVA				Pripis iz uložka 17
26.	872	PAŠNJAK				Pripis iz uložka 17
27.	1011	PAŠNJAK				Pripis iz uložka 17
28.	1212	PAŠNJAK				Pripis iz uložka 17
29.	1451	PAŠNJAK				Pripis iz uložka 17
30.	1499	PAŠNJAK				Pripis iz uložka 17
31.	1533/54	ŠUMA			1500	Pripis iz uložka 17
32.	1533/61	ŠUMA			2000	Pripis iz uložka 17
33.	1539/1	PUT			13169	Pripis iz uložka 17
34.	1539/2	PUT			30	Pripis iz uložka 17
35.	1539/3	PUT			44	Pripis iz uložka 17
36.	1539/4	PUT			3	Pripis iz uložka 17
37.	1543/1	PUT			3644	
38.	1543/4	DVORIŠTE			115	
		UKUPNO:			53801	

DRUGI ODJELJAK

Rbr.	Sadržaj upisa	Primjedba
	Zaprimljeno 31.07.2018.g. pod brojem Z-17002/2018	
9.1	ZABILJEŽBA, da je za stambenu zgradu površine 123m2 sagrađenu na čest. zem. 1533/55, temeljem čl. 174 Zakona o gradnji (NN broj 76/07, 38/09, 55/11, 50/12) i čl. 116 st. 5. Zakona o izmjenama i dopunama Zakona o prostornom uređenju i gradnji (NN broj 90/11), priloženo Rješenje o izvedenom stanju Upravnog odjela za provedbu dokumenata prostornog uređenja i gradnje Zadarske županije Ispostava Benkovac Klasa: UP/I-361-03/13-11/1284 Urbroj: 2198/1-11-1/1-15-10 od 15. travnja 2015.godine.	

B
Vlastovnica

Rbr.	Sadržaj upisa	Primjedba
	1. Vlasnički dio: 1/1 REPUBLIKA HRVATSKA	

C
Teretovnica

Rbr.	Sadržaj upisa	Iznos	Primjedba
Tereta nema!			

Potvrđuje se da ovaj izvadak odgovara stanju zemljišne knjige na datum 26.11.2020.



REPUBLIKA HRVATSKA
DRŽAVNA GEODETSKA UPRAVA
ODJEL ZA KATASTAR NEKRETNINA BENKOVAC

NESLUŽBENA VERZIJA

K.o. CERANJE, 300420
k.č. br.: 1533/61

IZVOD IZ KATASTARSKOG PLANA

Približno mjerilo ispisa 1: 1000

Izvorno mjerilo plana 1:2904



Datum ispisa: 27.11.2020